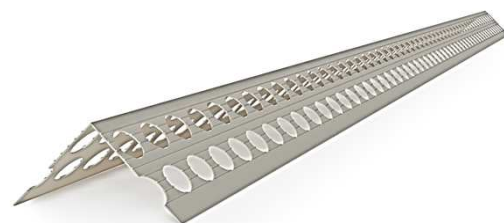


**Artikelbezeichnung:** Kantenprofil  
**Artikelnummer:** 2006  
**Längen:** 250 cm / 300 cm



Stand: 10/2015

**Produktgruppe:** Spachtelprofile → Kantenprofile

**Anwendung:** Kantenprofil mit spitzer Kante für Spachtelarbeiten, zur Herstellung gerader Kanten bzw. als Kantenschutz.

**Verarbeitung:** Das Profil auf die gewünschte Länge zuschneiden, mit verzinkten Klammern fixieren und anschließend einspachteln.

**Eigenschaften:** Die auslaufende Schenkeldicke ermöglicht ein einfaches Einspachteln, die Längsrillen verbessern die Haftung der Spachtelmasse.

**Material:** Hart-PVC, weiß

**Abmessungen:** Schenkelbreite 24 x 24 mm, Winkel 88°

**Putzdicke:** 1 mm

**Verpackungseinheit:** 100 Stück pro Karton

**Lagerung:** Profile waagrecht und trocken lagern.

**Besondere Hinweise:** Vor dem Verarbeiten im Winter sollten die Profile mehrere Stunden bei Raumtemperatur (ca. 18 - 20 °C) gelagert werden. Die Profile werden dadurch flexibler und sind leichter zu verarbeiten.